

福祉学科 カリキュラムツリー

必修科目

福祉学科 専門教育科目

1年次（福祉の価値・態度について学ぶ）

2年次（知識・技術を習得）

3年次（専門性を高める）

4年次（福祉専門職の育成）

前期

後期

前期

後期

前期

後期

前期

後期

福祉入門科目

福祉健康科学入門
113101

社会福祉の原理と
政策Ⅰ
123203

社会福祉の原理と
政策Ⅱ
213204

国際社会福祉特講
323505

関連する資格
社会福祉士、介護福祉士

ボランティア活動
入門
113102

ソーシャルワーク
の基盤と専門職
213205

ソーシャルワークの基
盤と専門職（専門）
223206

ソーシャルワークの理
論と方法（専門）Ⅰ
323210

びんご福祉学
113103

ソーシャルワーク
の理論と方法Ⅰ
213207

ソーシャルワーク
の理論と方法Ⅱ
223208

ソーシャルワークの理
論と方法（専門）Ⅱ
313209

ソーシャルワークの理
論と方法（専門）Ⅱ
323210

ペットと人間福祉
学
113104

貧困に対する支援
213211

福祉サービスの組
織と経営
313220

貧困問題と福祉行
政キャリア特講
323504

社会保障入門
113105

児童・家庭福祉
213212

社会保障Ⅰ
223215

社会福祉調査の基
礎
313219

子ども家庭福祉特
講
413509

映画から考える社
会福祉
113106

障害者福祉
213213

社会保障Ⅱ
223216

ノーマライゼー
ション特講
313502

ソーシャルワーク専門科目

社会学と社会シス
テム
113201

高齢者福祉
213214

認知症カフェ運営
特講
313501

医療・福祉マネジ
メント特講
323507

関連する資格
社会福祉士、介護福祉士

心理学と心理的支
援
113202

医学概論
223217

保健医療と福祉
313218

医療ソーシャル
ワーク特講
323506

刑事司法福祉特講
413508

高度専門科目

関連する資格
社会福祉士、介護福祉士

ソーシャルワーク
演習
213225

ソーシャルワーク
演習（専門）Ⅰ
223226

ソーシャルワーク
演習（専門）Ⅱ
313227

ソーシャルワーク
演習（専門）Ⅲ
323228

ソーシャルワーク
演習（専門）Ⅳ
413229

ソーシャルワーク
実習指導Ⅰ
313230

ソーシャルワーク
実習指導Ⅱ
323231

ソーシャルワーク
実習指導Ⅲ
413232

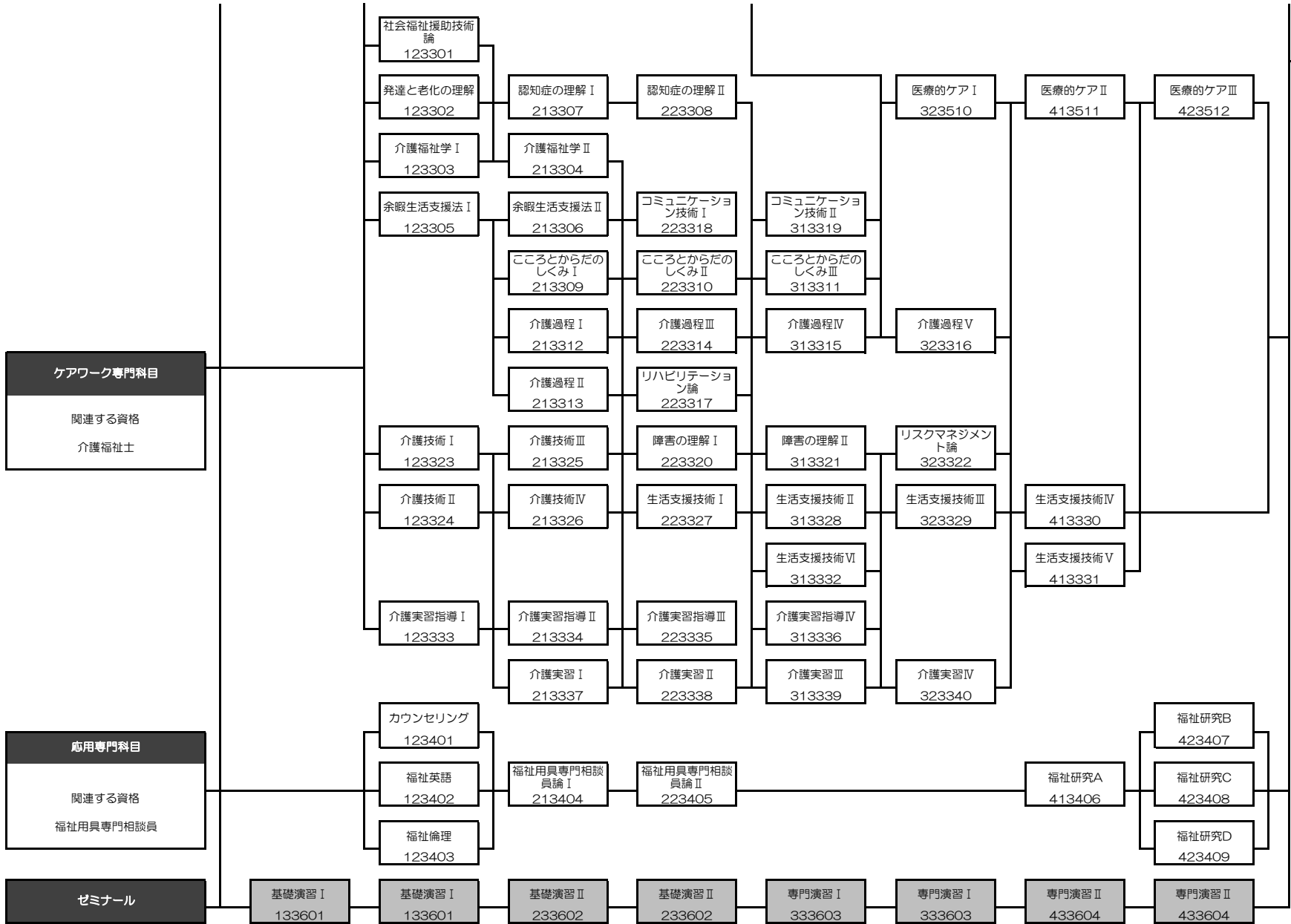
ソーシャルワーク
実習Ⅰ
323233

ソーシャルワーク
実習Ⅱ
413234

ディプロマ
ポリシー

- 一 社会福祉の基本的な構造や機能、また人間の行動と社会システムに関する知見について理解できる。（知識・理解）
- 二 福祉現場で生じているさまざまな課題について論じ、適切な対応を考えることができる。（思考・判断）
- 三 人権と社会正義の原理に基づく社会福祉の援助観を理解し、福祉サービス利用者の置かれている状況に共感できる。（態度）
- 四 社会福祉の援助方法を理解し、現代社会に直面する社会問題を解決する援助者（ソーシャルワーカー、ケアワーカー）としての専門的技術を身につけることができる。（技能）
- 五 実践を省察し、自己の学習課題を明確にし、理論と実践を結びつけた学習ができる。（態度）

学士（福祉学）



ディプロマポリシー

- 一 社会福祉の基本的な構造や機能、また人間の行動と社会システムに関する知見について理解できる。(知識・理解)
- 二 福祉現場で生じているさまざまな課題について論じ、適切な対応を考えることができる。(思考・判断)
- 三 人権と社会正義の原理に基づく社会福祉の援助観を理解し、福祉サービス利用者の置かれている状況に共感できる。(価値)
- 四 社会福祉の援助方法を理解し、現代社会に直面する社会問題を解決する援助者(ソーシャルワーカー、ケアワーカー)としての専門的技術を身につけることができる。(技能)
- 五 実践を省察し、自己の学習課題を明確にし、理論と実践を結びつけた学習ができる。(態度)